



BRUGS - MONTERINGS VEJLEDNING

Toiletsædeløfter model R2D2 med tilt funktion

Indholdsfortegnelse

Beskrivelse / Anvendelsesformål	3
Typeskilt	4
Tekniske data	4-5
Elektriske data	6
Sikkerhedsanvisning	6
Betjeningsvejledning	7
Pleje og rengøring	8
Vedligeholdelse	8
Forholdsregler ved drifts forstyrrelser	8
Garanti	8
Monteringsvejledning	9-10
Monteringsvejledning ifb. med eventuel anvendelse af Aspen Bidet model Jasmin (Separat udstyr)	11-12

Beskrivelse/Anvendelsesformål

Hjertelig tillykke med Deres nye toiletsædeløfter, R2D2. De har besluttet dem for et apparat, som gerne skulle blive en stor hjælp i dagligdagen.

R2D2 er et hjælpemiddel ved toiletbesøg, tilegnet alle mennesker der på grund af enten alder eller anden grund har indskrænket bevægelighed i kroppen.

Takket være en trinløs højde- og tippefunktion bliver det, at komme op og ned på toilettet mere skånende for led og samtidig mere sikkert.

Kroppen får den rigtige støtte, uden at der skal bruges speciel muskelkraft i benene. Dog skal en del af muskelstyrken i benene stædig være til stede.

Santis Kft har ved konstruktionen af dette apparat lagt vægt på funktionalitet og materiale af en særlig høj kvalitet, men samtidig taget hensyn til udformning, design og intuitiv betjening.

I samarbejde og samråd med arkitekter, ergoterapeuter, læger og ingeniører og naturligvis de pågældende borgere er R2D2 toiletsædeløfter blevet til og nøje afstemt. Derved er også funktionalitet, sikkerhed og anvendelighed garanteret.

Alle dele har en lang levetid og kræver minimal vedligeholdelse.


De gældende normer og regler er naturligvis overholdt og der er lagt speciel vægt på sikkerhed i mekanikken og de elektroniske dele.

Bemærk

Toiletsædeløfteren med kip funktion, bør ikke bruges hvis der slet ingen kræfter er i benene. Her anbefales vertikalt løft.

Type skilt

Dette eksempel på typeskilt skal sidde fast på modellen

Producent: SANTIS Kft. Pipóhegy u. 16. H-4034 Debrecen		
Type	R2D2 Aufstehhilfe	
Serienummer: Y2E10T3/069	Produktionsår: 2010	
Spænding: Un = 220 - 230V / 50 Hz		
Belastning: IN = 0,75A	Forbrug: 160 W	
IP Klasse: IP66		
Vægt: 45 kg	Max.belastning: 150 Kg	

Tekniske data og tegning

Mål: Standard bredde: 630 mm, højde: 680 mm

Vægt: 55 Kg

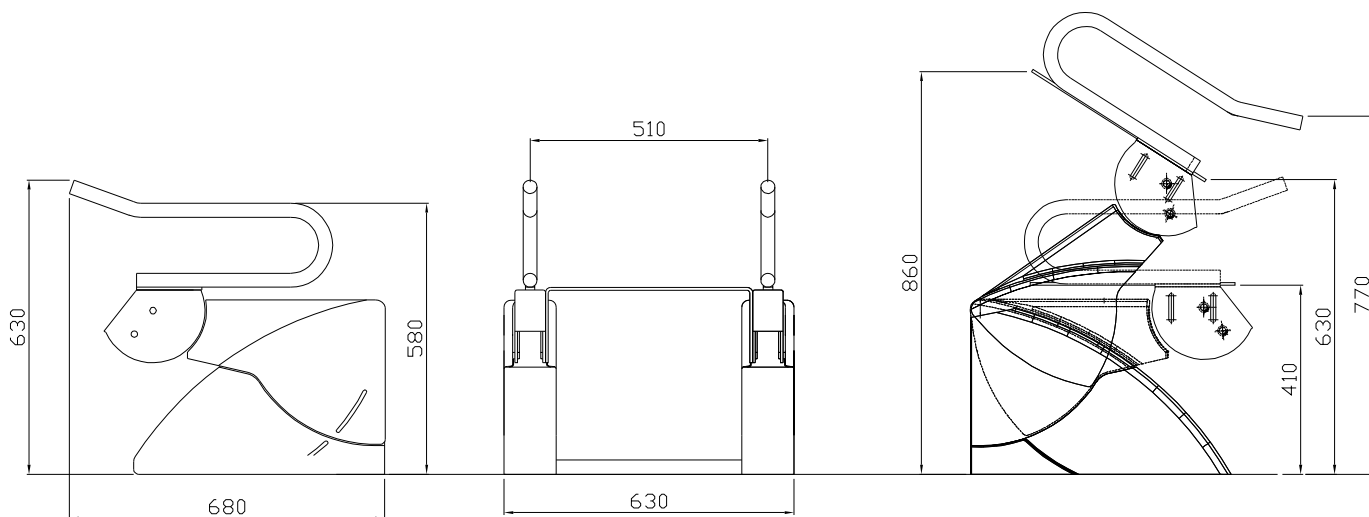
Tilsluttes 230 v, 50Hz, 16A med jord

Farve: Hvid

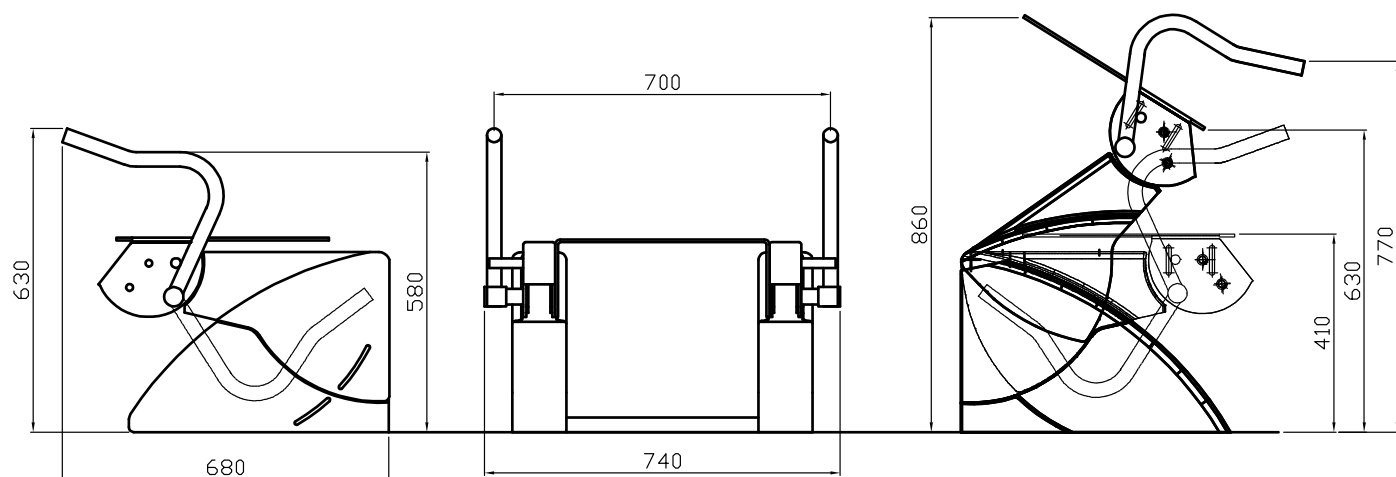
Max belastning: 150kg

Position: Max højde: 630-860 mm

R2D2 toiletsæde løfter med tilt - standard



R2D2 toiletsæde løfter med tilt – med fleksible støtte arme (fleksible støttearme indgår i vores ombytnings service)



Elektriske Data:

Hæve/sænke funktionen : 24 V = 2x80 W

Tiltningsfunktion: 24 V

Tastatur: 24 V

Afsikrings elektronik: 3,16 A

Sikkerhedsanvisninger:

Placering og elektrisk tilslutning

R2D2 toiletsædeløfter må placeres i vådrumszone 2 og 3 (dvs. min. 60 cm fra brusehovedets normale placering under brusebad.)

Strøm tilslutningsdåsen afsikres ved en fejlstrømsanordning 30mA og forsynes med jord. Denne anordning skal etableres af autoriseret el installatør.

2.2 Hæve/sænke samt tiltnings funktionen og sæde kan klare op til 150 kg

2.3 Sæde skal indstilles således, at klemnings risiko mellem sæde og toiletkumme undgås (min. 1,5 cm).

Betjeningsanvisning

R2D2 betjenes intuitivt enten via betjeningsknapperne indbygget i såvel højre som venstre armstøtte eller via en fjernbetjening (ekstra udstyr). Der er en knap til betjening af hhv. op og ned funktion. Hæve/sænke funktionen er trinløs og kan foregå i brugerens tempo. R2D2 toiletsædeløfter stopper omgående bevægelse når betjenings knap slippes.

Indbyggede intuitivt betjening for op og ned funktion i armstøtte (se billeder)



Indbygget intuitivt *et tryks* betjening af Aspen Bidet model Jasmin/Jasmin XL i såvel højre som venstre armlæn. Med et enkelt tryk på denne indbyggede kontakt igangsættes en automatisk vaske og tørre cyklus såfremt R2D2 toiletsæde løfter er kombineret med Jasmin/Jasmin XL bidet sæde



Fjernbetjening til betjening af op og ned funktion (ekstra udstyr)

Fjernbetjeningen foregår ved et tastatur med op og ned funktion, dette tastatur er forbundet til apparatet med en spiralledning.



Pleje og rengøring

Toiletsæde liften R2D2 er fremstillet i det bedste og mest moderne kunststof materiale, der ydermere er stødfast og let at rengøre. Dog skal man være opmærksom på følgende forhold hvis apparatet skal blive ved med at fremtræde pænt.

Gennem den specielle overfladebehandling er produktet sikret mod lette stød.

Beklædning og armstøtte rengøres med en mild rengøringsmiddel. Der må ikke anvendes skuremiddel og opløsningsmiddel. Ved anvendelse af desinfektionsmiddel skal rengøringen forgår i overensstemmelse med hygiejneanvisningerne.

Der må ikke bruges dampvasker, bruser eller højtryksrensere direkte på apparatet.

Apparatet skal stå i et frostfrit rum og ikke ved direkte varmeudstråling, som f.eks. ved varmeblæser

Forholdsregler ved drifts forstyrrelser

Skulle der under benyttelse af apparatet opstå tvivl om driftsikkerheden ved toiletsæde løfteren, skal den omgående tages ud af brug og sendes til reparation eller tilkald vores service montør for udbedring af eventuelle fejl.

Garanti

Der er 2 års reklamationsret fra levering af produktet

ADVARSEL !!!!

Før der åbnes for de elektriske dele og ved alle former for arbejde med elektronikken må apparatet ikke være tilsluttet strøm. El arbejdet må kun udføres af autoriseret elektriker eller vore fagfolk.

Monteringsvejledning for Santis Kft toiletsæde løfter model R2D2 med tilt funktion

1. Fjern det eksisterende toilet sæde.
2. Placer R2D2 over toilettet. R2D2 skal være kørt ned til den lavest position.
3. Afstand mellem cisternen og R2D2's siddeplade bagkant skal være ca. 5 mm. afhængig af toiletttype.
Kontroller at R2D2 står symmetrisk i forhold til toilet kummen.



4. Juster afstanden imellem R2D2's siddeplade og kummen vha. de 4 møtrikker. Husk der skal være afstand (min 1,5 cm) imellem siddepladen i nederste position og kummen således, at klemnings farer elimineres.
Herefter påsættes hvide plasthætter på møtrikkerne



5. Påsæt hvid stænkskærm i R2D2's siddeplade. Denne kan afmonteres og påmonteres uden brug af værktøj i forbindelse med rengøring.



6. R2D2 toiletsædeløfter leveres som standard med alm. toiletsæde klar til brug. Kan desuden kombineres med Aspen-Bidet model Jasmin bidet sæde. (se separat monteringsvejledning) samt en lang række elektroniske bidet sæder
7. Sæt 3 polet stikprop i stikkontakt m/jord
8. Afprøv løfteren ved, at køre denne op i højeste position og tilse, at siddepladen går fri af cisternen.
9. Afprøv herefter R2D2's stabilitet i højeste position.

Bemærk at R2D2 kun må anvendes i vådområde 2 og 3

Monteringsvejledning Aspen Bidet model Jasmin på Santis Kft toiletsædeløfter model R2D2 med tilt funktion.

Fjern eventuel toiletsæde fra R2D2

Fastgør monteringsplade med de korte bolte samt møtrik (lev. sammen med R2D2)og flad gummipakning. Juster monteringspladen således, at den går ca. 2-3 mm udover R2D2´ s siddeplades bag kant.



Fjern låget fra Jasmin bidet sæde (se brugsvejl. til Jasmin). Påsæt bidet sædet ved, at lade dette glide ind over monteringspladen. Der skal komme et **klik** når sædet sidder korrekt og fast. Dette checkes ved, at rykke forsigtigt i sædet.



Fastspænd de vedlagte aluminiums vinkler med de medfølgende bolte i de forberedte monterings huller på R2D2´ s siddeplade. (lev. sammen med R2D2). Det er vigtigt, at disse sidder helt tæt op af bidet sædets forkant.



Luk for vandforsyningen til toilettet ved stophane.
Afmontér vandtilførslen under toilet cisternen. Monter det medfølgende T-Stykke på toilet cisternens vandtilførsel
Monter vandtilførsels slangen fra stophanen til T-stykkets bundtilkobling. Monter den medfølgende føde slange på T-stykkets forud monterede returløbs sikring.
(Godkendt iht. EN1717 kat. 2).
Spænd alle monteringer efter.

Bemærk: Den forud monterede returløbs sikring må **IKKE** afmonteres, idet denne sikre imod utilsigtet returløb til koldvands forsyningen.

På skrue vandslange til bidet sædet.

Fastgør bidet sædets ledning til det ene armlæn med en plastik strip på en sådan måde, at ledningen sidder stramt ind til bidets bagside.

Kør toiletsæde løfteren op og ned og kontroller, at ledningen ikke kan komme i klemme imellem toiletkumme og toiletsæde løfteren.

Sæt 3 polet stikprop i stikkontakt m/jord

Såfremt det ønskes, kan medfølgende holder til fjernbetjeningen påsættes henholdsvis højre ell. venstre arm læn. (Leveres med R2D2 som ekstra udstyr)



SALG OG DISTRIBUTION:

J. Honoré Care aps
Tingskovvej 1
7000 Fredericia

Tlf.: 75 56 32 44